

Pompe à chaleur Air/Eau

La pompe à chaleur air/eau Alpha Innotec est la solution la plus performante et la plus esthétique pour votre système de chauffage central.

Combinée à un plancher chauffant dans une maison basse énergie elle offre un rendement saisonnier supérieur à trois pour une facture d'énergie réduite.

Contrairement aux systèmes split basés sur des unités d'air conditionné cette pompe a été spécifiquement conçu pour le chauffage. L'évaporateur est surdimensionné pour limiter les cycles de dégivrage et augmenter le rendement.

Cet évaporateur combiné à un ventilateur de grande taille et un carénage efficace permet de diminuer le niveau sonore de l'ensemble pour un fonctionnement presque inaudible.

L'esthétique est également soignée avec un passage mural des conduites intégré qui assure aussi une isolation durable des tuyaux et une étanchéité à l'air du bâtiment.

Avantages

- > Très performante, COP A7/W35 jusque 4,8
- > Fonctionnement silencieux
- > Durabilité
- > Esthétique soignée

Le plancher chauffant

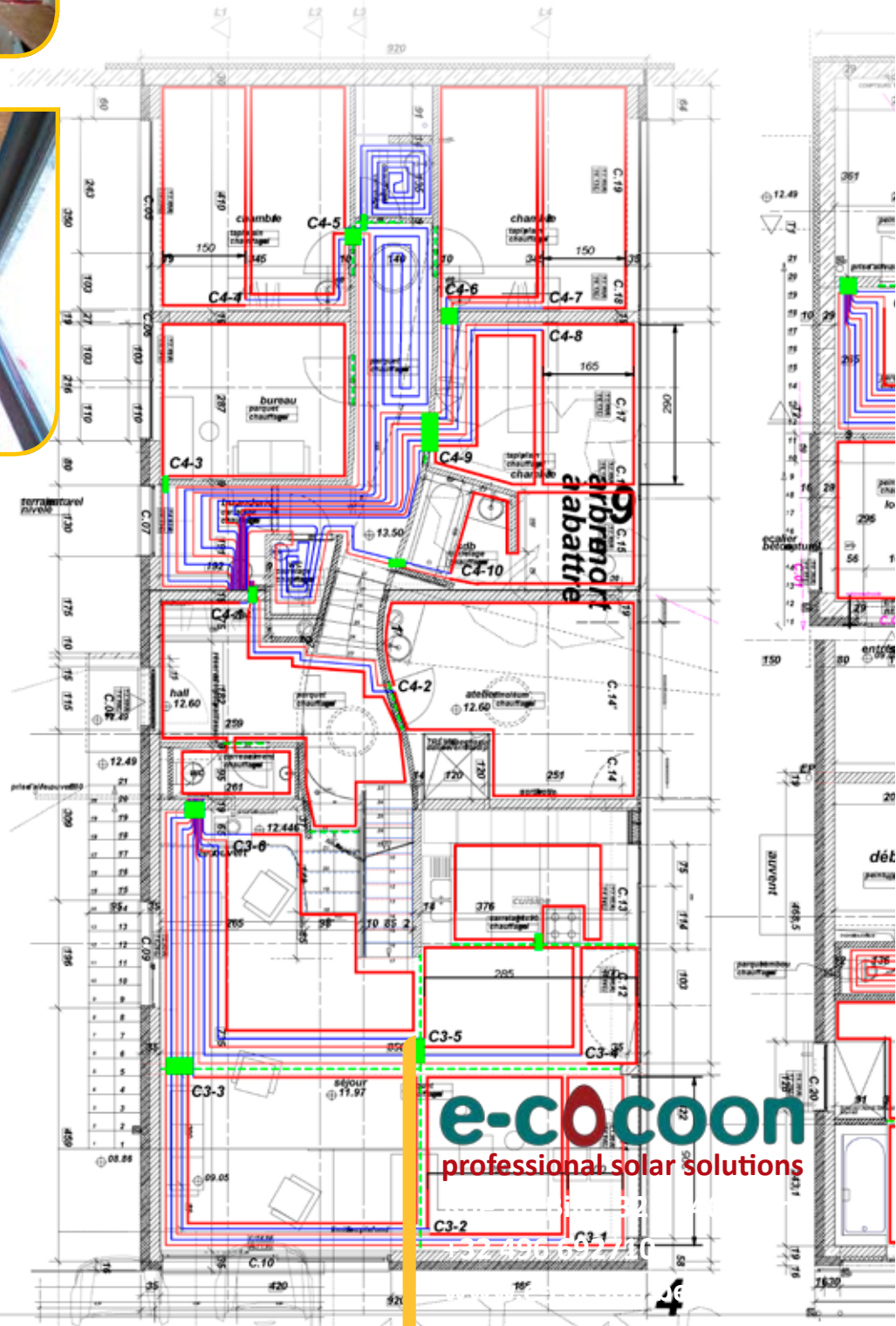


Plancher chauffant



Collecteur sous pression

- Pas des tuyaux serré pour une température de retour minimale optimisée pour la pompe à chaleur
- Mise à l'épreuve et maintien en pression pendant la réalisation de la chape
- Equilibrage hydraulique des circuits
- Fourniture d'un plan détaillé des circuits



e-cocoon
professional solar solutions

Unité intérieure

- > Isolation renforcée des conduites intérieures et module hydraulique
- > Faible encombrement de l'unité intérieure
- > Possibilité de monitoring et contrôle à distance
- > Programmation claire sur écran rétro-éclairé



Isolation renforcée des conduites



Faible encombrement



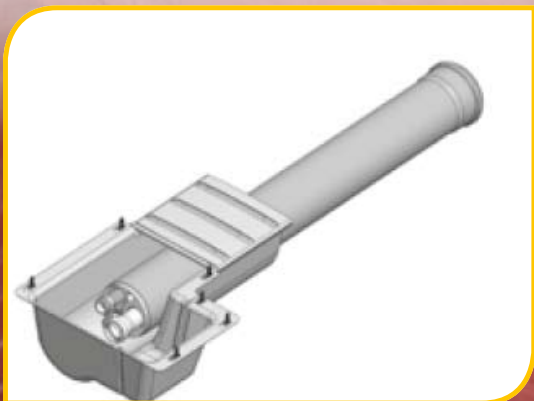
Ecran

e-cocoon
professional solar solutions
Rue du Bilot 32 - 1460 Ittre
+32 496 692710
www.e-cocoon.be

Unité extérieure



Montage au sol



Passage mural isolé et étanche

- > Evaporateur surdimensionné
- > Carénage et ventilateur de grande dimension pour un fonctionnement silencieux
- > Possibilité de montage au sol ou sur consoles murales
- > Possibilité de raccordement en 400 V
- > Passage mural isolé préservant l'étanchéité à l'air du bâtiment



e-cocoon
professional solar solutions

Rue du Bilot 32 - 1460 Ittre

+32 496 692710

www.e-cocoon.be